

Qoozer®

SINCE 2022  
J A P A N

— レーザート —

日本初  
特許取得済

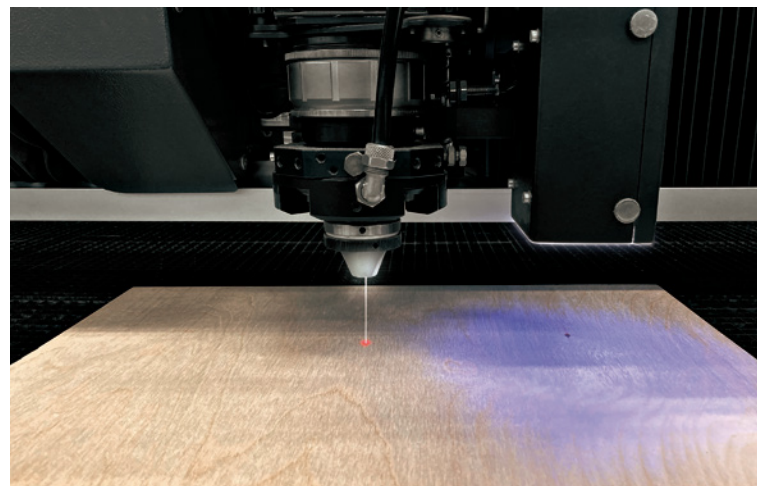
「レーザーアート」とは  
特殊練付合板と  
レーザー加工により  
生まれた新たなアートです。

長年培ってきた技術による「特殊練付合板」



創業70年を超える熟練した高い技術により手作業で1枚1枚丁寧に貼り合わせた質感に温かみがある、天然木の特殊練付合板が「レーザーアート」のベースとなります。

最先端の「レーザー加工」

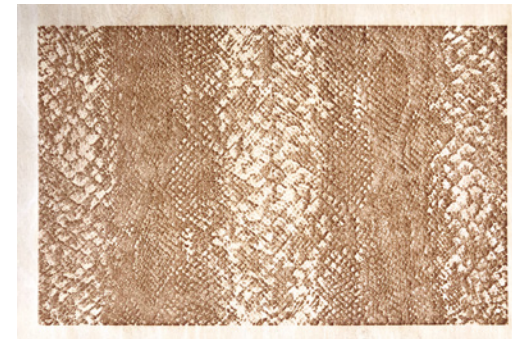


「レーザーアート」の魅力を最大限に引き立たせる、超高出力のレーザー機による加工技術が、複雑で精密なデザインでも安定した表現を可能とします。

「レーザーアート」と従来のレーザー加工との違い

従来のレーザー加工

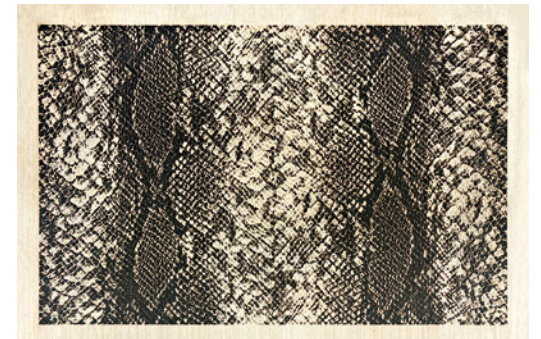
木材の彫りの深さ  
焦げのみで表現



同じ図柄でも木材が異なれば、仕上がりも変わり木材によっては求められる仕上がりになりにくい可能性があります。

レーザーアート

特殊練付合板の彫りの深さ  
天然木の層(色)で表現



特殊練付合板は天然木の層(色)の深さにより表現しているため、安定した仕上がりを可能としています。

従来のレーザー加工と「レーザーアート」との比較イメージ



従来のレーザー加工の場合



「レーザーアート」の場合



従来のレーザー加工の場合



「レーザーアート」の場合



**「レーザーアート」は塗装や印刷では出せない  
質感に温かみがある天然木のみで新たな表現を可能としました**

※「従来のレーザー加工」の木材はシナベニヤを使用し、レーザー加工した写真となります。

レーザーアート  
「レーザーアート」

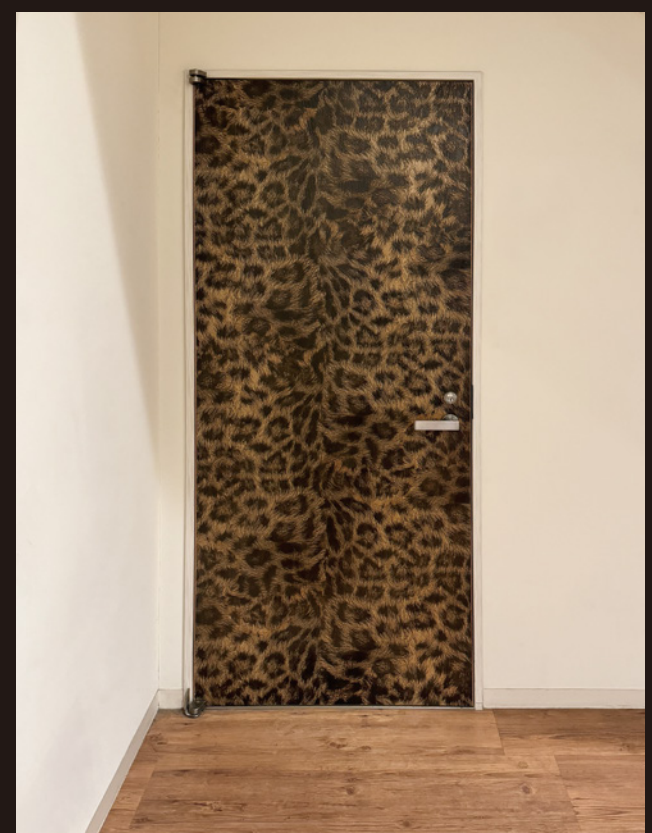


ドア【ヒョウ柄】  
サイズ：H1990×W890mm

ガラスドア【ヘビ柄】  
サイズ：H1990×W890mm

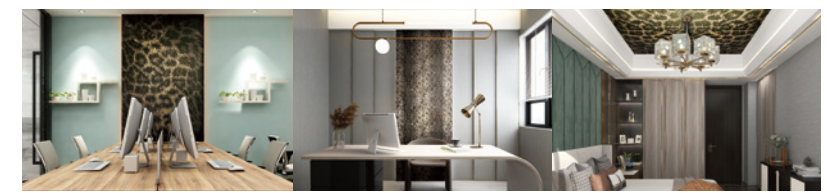
【実物使用の設置写真】

サイズ：H2000×W825mm



「レーザート」は  
様々な場所で表現が可能です。

【設置イメージ】



【仕様】 ■サイズ：～1230×2420mm（要問合せ）  
■厚み：7～10mm（要問合せ）

※受注生産の為、価格、納期に関しましては、都度お問い合わせ下さい。  
※サイズ・柄のカスタマイズが可能です。  
※天然木を使用している為、1枚1枚の風合いは異なります。  
直射日光・寒暖差の激しい環境、常時水分にさらされる場所での使用には適しておりません。  
※掲載写真は使用時をイメージした合成写真となります。

## Dining table

ダイニングテーブル



【サイズ】DTLL-1880 / (約)W1800×D800×H700mm  
DTLL-1885 / (約)W1800×D850×H800mm  
【素 材】・天板:強化ガラス t8  
・中板:レーザーカット天然木 t7  
・裏板:オーク柾突板  
・支持脚金物:スチール 50×50  
【製 造】日本



【サイズ】DTLL-1880N / (約)W1800×D800×H700mm  
DTLL-1885N / (約)W1800×D850×H800mm  
【素 材】・天板:強化ガラス t12  
・中板:メラミン化粧板・ポリ合板  
・レーザー脚:レーザーカット天然木 t7  
【製 造】日本



## R table

Rテーブル



RTP-1260R  
【サイズ】(約)W1200×D600×H400mm  
【素 材】・天板:強化ガラスt8  
・天板:強化ガラス t12  
・中板 表面:メラミン  
・中板 裏面:ポリ合板  
・支持脚板 表面:レーザーカット天然木t7  
・支持脚板 裏面:マガシロ  
【製 造】日本



## Round table

丸テーブル

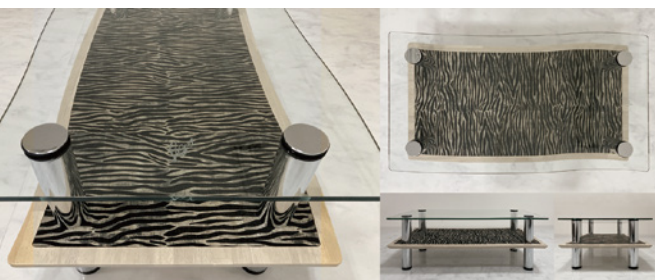


【サイズ】①脚高700 / RTL-700R / (約)W600×D600×H737mm  
②脚高400 / RTP-400B / (約)W450×D450×H437mm  
【素 材】・天板:強化ガラスt8  
・天板:強化ガラス t5  
・天板中:レーザーカット天然木 t7  
・支持脚金物:スチール  
RTL-700R: 400Φ / RTP-400B: 350Φ  
【製 造】日本



## Low table

ローテーブル



LTL-1050  
【サイズ】(約)W1000×D500×H380mm  
【素 材】・天板:強化ガラスt8  
・天板:強化ガラスt8  
・天板・側板・背板:マガシロ  
・落とし込:抽斗:レーザーカット天然木t7  
・裏板:ポリ合板  
・支持脚金物:スチール 30×30  
【製 造】日本



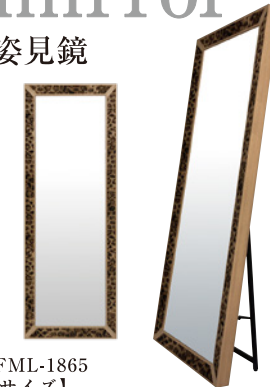
LTL-1212N  
【サイズ】(約)W1200×D1200×H380mm  
【素 材】・天板:強化ガラスt8  
・天板:メラミン化粧板  
・裏板:ポリ合板  
・側板・掘り込み部  
・底板:レーザーカット天然木t7  
・掘り込み部 側板:メラミン  
・支持脚金物:スチール 30×30  
【製 造】日本



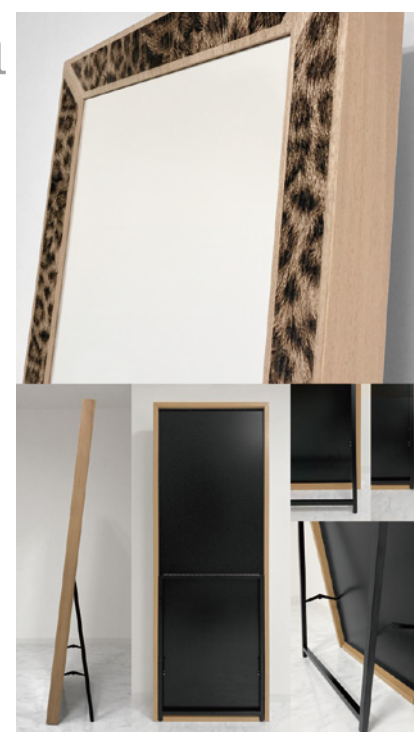
LTZ-1055  
【サイズ】(約)W1000×D550×H380mm  
【素 材】・天板:強化ガラスt8  
・天板:強化ガラス t10  
・中板 表面:レーザーカット天然木 t7  
・中板 裏面:ゴム積層材  
【製 造】日本

## Full-length mirror

姿見鏡



FML-1865  
【サイズ】(約)W650×D70×H1800mm  
【素 材】・鏡:t3 (飛散防止加工)  
・裏板:ポリ合板  
・縁板 表面:レーザーカット天然木 t7  
・縁板 側面・裏面:マガシロ  
・倒れ止め金物:スチール 20×20  
・壁掛け用金物  
【製 造】日本

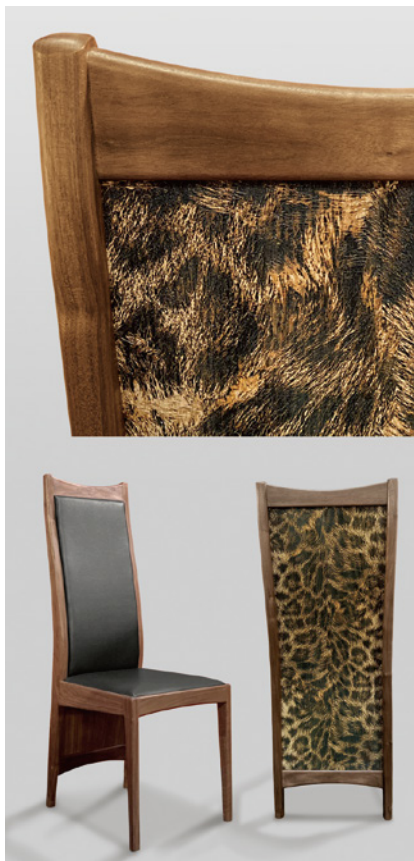


## High-back chair

ハイバック  
チェア

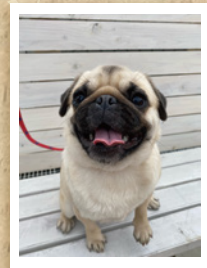


HBC-1145  
【サイズ】(約)W450×D440×H1100×SH440mm  
【素 材】・革部:合成皮革  
・背面裏:レーザーカット天然木 t4  
・木部:ウォールナット材  
【製 造】日本





愛するペットを世界に1枚だけのアートへ。  
昔、飼っていたペットや、離れて暮らしているペットの写真を  
ペットのお誕生日の記念にアート作品にしませんか？

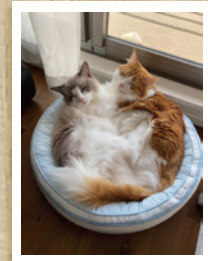


Sample#01

写真データ詳細  
【写真サイズ】3024×4032px  
【撮影機器】スマートフォン



【レーザーアート】 作品サイズ:600×600mm



Sample#02

写真データ詳細  
【写真サイズ】1108×1478px  
【撮影機器】スマートフォン



【レーザーアート】 作品サイズ:600×600mm

絵でもなく印刷でもない「レーザーアート」

## Original Art Panel



safari

【サイズ】・見え寸(約)縦600mm×横900mm  
・額外寸(約)縦614mm×横914mm  
【重量】(約)4.5kg



heel

【サイズ】・見え寸(約)縦600mm×横900mm  
・額外寸(約)縦614mm×横914mm  
【重量】(約)4.5kg



eternal

【サイズ】・見え寸(約)縦600mm×横800mm  
・額外寸(約)縦620mm×横820mm  
【重量】(約)3.7kg



only one

【サイズ】・見え寸(約)縦800mm×横600mm  
・額外寸(約)縦820mm×横620mm  
【重量】(約)3.7kg



小滝

【サイズ】・見え寸(約)縦800mm×横600mm  
・額外寸(約)縦820mm×横620mm  
【重量】(約)3.7kg



temptation

【サイズ】・見え寸(約)縦800mm×横600mm  
・額外寸(約)縦814mm×横614mm  
【重量】(約)3.7kg



sexy

【サイズ】・見え寸(約)縦800mm×横600mm  
・額外寸(約)縦814mm×横614mm  
【重量】(約)3.7kg



jealousy

【サイズ】・見え寸(約)縦800mm×横600mm  
・額外寸(約)縦820mm×横620mm  
【重量】(約)3.7kg



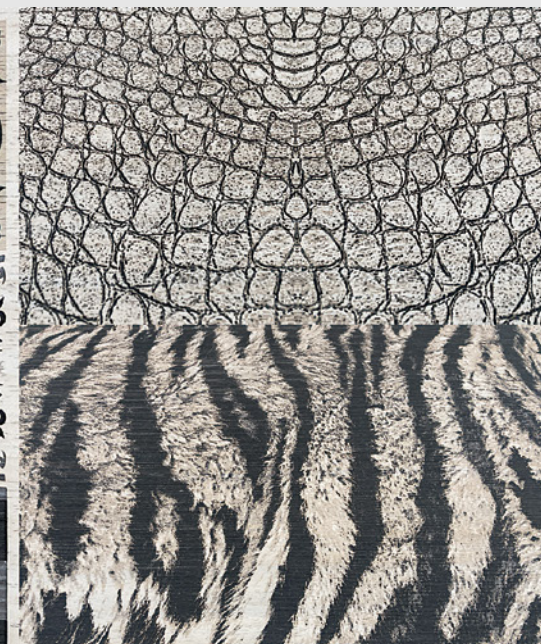
expressionless  
face  
/white

【サイズ】・見え寸(約)縦600mm×横800mm  
・額外寸(約)縦620mm×横820mm  
【重量】(約)3.7kg



expressionless  
face  
/Black

【サイズ】・見え寸(約)縦600mm×横800mm  
・額外寸(約)縦620mm×横820mm  
【重量】(約)3.7kg





## 北斗の拳 40周年大原画展

—愛をとりもどせ!!—  
FIST OF THE NORTH STAR  
40TH ANNIVERSARY  
EXHIBITION

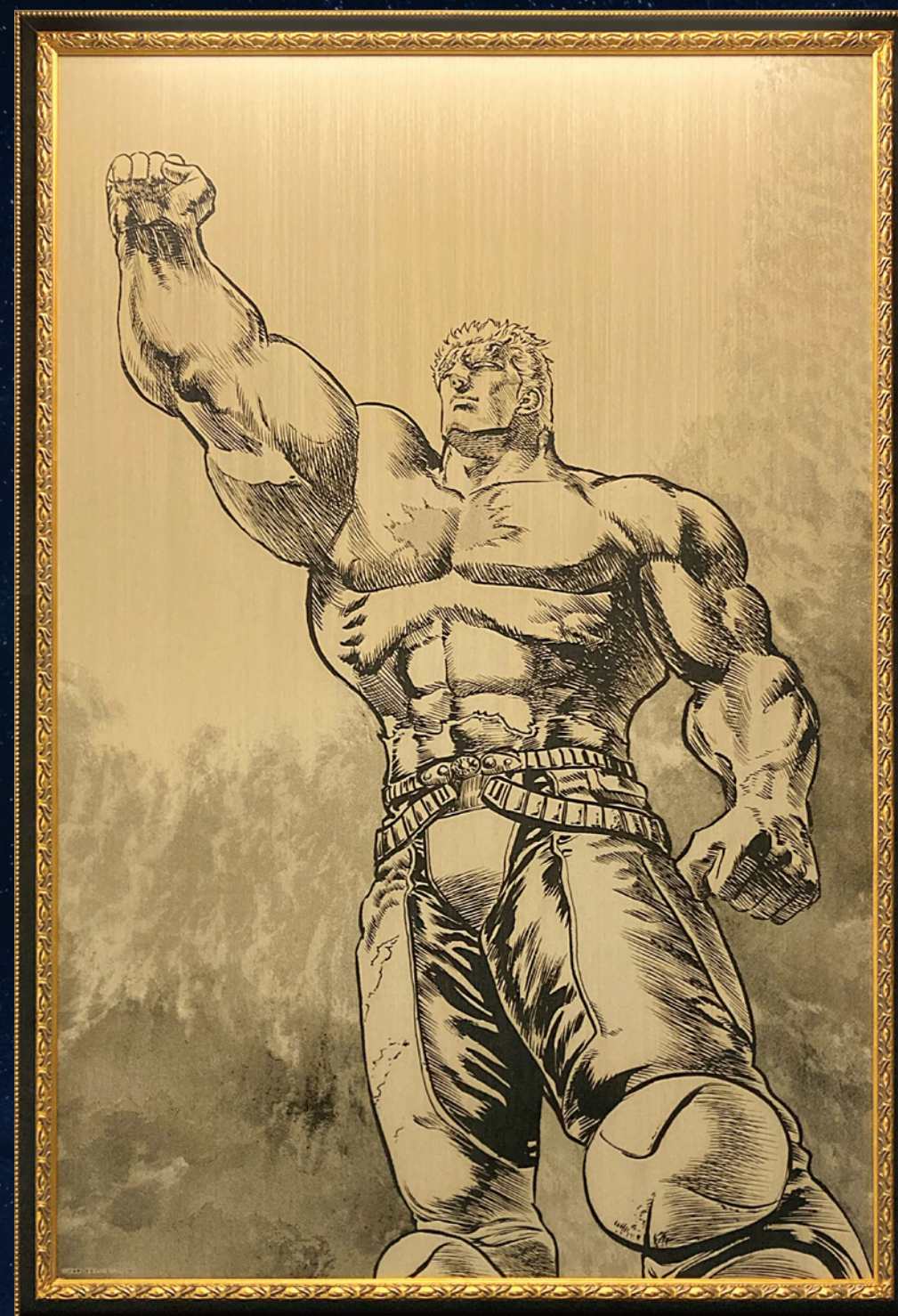
### 史上最強の大原画展開催!! 40年の時を越え、愛をとりもどせ!!

全世界で1億部を超える発行部数を誇る超名作漫画「北斗の拳」が、連載を開始したのは、1983年。原作の武論尊と、作画の原哲夫が生み出した本作は、今もなお読み継がれ、多くの人々に愛され続けています。連載開始から40周年となる2023年、史上初・過去最大の「北斗の拳」の大原画展を開催いたします。武論尊が創作した、あまりにも魅力的なキャラクター、原哲夫の圧倒的な画力で紡ぎだされる迫力の原画——ラオウ編までの136話約3,000ページ、さらには連載当時書かれた珠玉の彩色画の中から、400枚の原画を厳選し、「愛」をテーマに、6つの章で、その迫力のストーリーを辿ります。

他者への自己犠牲的な愛に徹する、主人公のケンシロウ。その旅の道程を同時体験し、往年のファンはもちろん、本展で初めて本作に触れる方も、ぜひ、その「愛」の形を、皆様の心に焼き付けてください。

な、なんと 皆の頭上に死兆星が!?

### 『北斗の拳40周年大原画展』とレーザーパネルがコラボレーション 大原画展でしか手に入らない限定商品が登場!!



ラオウの最期のシーン『昇天』を  
超迫力の原寸大で再現!!

超特大!!  
額外寸(約)  
縦1918mm  
横1318mm

受注  
生産商品  
5枚  
限定

#### レーザーパネル 我が生涯に一片の悔い無し

【大原画展限定】販売価格 ¥1,320,000(税込)

【素材・仕様】 ●本体:天然木突板(表面)・人工木/ウレタン塗装仕上げ ●額縁:木製額装 ●エディションナンバーをレーザー彫刻(限定番号)  
【サイズ】 ●見え寸(約):縦1800mm×横1200mm ●額外寸(約):縦1918mm×横1318mm  
【重量】 (約)40kg

●画像はイメージです。実際の商品と異なる場合があります。●予告なく商品名・デザイン・仕様が変更になる場合がございます。●限定枚数は会期前の数量となります。売り切れの際はご容赦ください。

#### 開催概要

#### 東京会場

【六本木・森アートセンターギャラリー】  
会期:2023年10月7日~11月19日

※東京会場は閉幕しました

#### 名古屋会場

会期:2024年3月(予定)

#### 神戸会場

会期:2024年 夏

#### 福岡会場

会期:2025年 春

他、巡回予定!!  
詳しくはコチラ▶



公式サイト  
hokutonoten.com



公式X(旧twitter)  
@40thHokutoNoTen

## 「縦900mm×横600mm」大型仕様!!

## 名シーンをコンパクトサイズで再現!!



レーザーパネル

### 愛をとりもどせ!!

原哲夫 先生描き下ろしの大原画展メインビジュアル

【大原画展限定】

販売価格 ¥330,000(税込)

【素材・仕様】 ●本体:天然木突板(表面)・人工木/ウレタン塗装仕上げ ●額縁:アルミ(額縁用ひも付き) ●エディションナンバーをレーザー彫刻(限定番号)  
【サイズ】 ●見え寸(約):縦900mm×横600mm ●額外寸(約):縦914mm×横614mm 【重量】:(約)4.5kg

受注生産商品  
**7枚**  
限定



レーザーパネル

### 北斗三兄弟

北斗神拳の最強の兄弟!「北斗三兄弟」

【大原画展限定】

販売価格 ¥330,000(税込)

受注生産商品  
**7枚**  
限定



横長サイズで  
迫力の名シーンを再現!!

レーザーパネル

### ケンシロウ&ラオウ -赤子の戦い-

ケンシロウとラオウの最後の戦い!  
迫力のバトルシーン

【大原画展限定】

販売価格 ¥110,000(税込)

【素材・仕様】 ●本体:天然木突板(表面)・人工木/ウレタン塗装仕上げ ●額縁:アルミ(額縁用ひも付き)  
【サイズ】 ●見え寸(約):縦300mm×横513mm ●額外寸(約):縦314mm×横527mm  
【重量】:(約)1.4kg

受注生産商品



レーザーパネル

### ユリア

慈母星の宿命を背負う南斗最後の将「ユリア」

受注生産商品



レーザーパネル

### ジャギ

俺の名を言ってみろ!北斗4兄弟の三男「ジャギ」

受注生産商品



レーザーパネル

### レイ -飛燕流舞-

華麗に宙へと舞い上がり、宙返りしながら敵を切り裂く!  
レイの南斗水鳥拳奥義「飛燕流舞」

受注生産商品



レーザーパネル

### 拳王

世紀末覇者「拳王(ラオウ)」の初登場シーン

受注生産商品



レーザーパネル

### ケンシロウ

第64代北斗神拳伝承者「ケンシロウ」

受注生産商品



レーザーパネル

### サウザー-天翔十字鳳-

天空を舞うように飛翔し相手を切り裂く!  
サウザーの南斗鳳凰拳奥義「天翔十字鳳」

受注生産商品



レーザーパネル

### ケンシロウ&ラオウ -オーラをまとう男たち-

ケンシロウとラオウの初対決の名シーン

受注生産商品

【大原画展限定】販売価格 各¥82,500(税込)

【素材・仕様】 ●本体:天然木突板(表面)・人工木/ウレタン塗装仕上げ ●額縁:アルミ(額縁用ひも・額縁スタンド(粘着式))  
【サイズ】 ●見え寸(約):縦378mm×横288mm ●額外寸(約):縦381mm×横291mm  
【重量】:(約)1kg



【壁掛けor立て掛けも可能】



## 生誕50周年企画作品

# シン・仮面ライダー

## 大ヒット映画『シン・仮面ライダー』とコラボレーション

現代日本における最高のキャスト・スタッフが心血を注ぎ、“原点”をリスペクトしつつ生まれた生誕50周年記念作品『シン・仮面ライダー』とレーザーがコラボレーション。

### ポスタービジュアルをレーザーで表現

『シン・仮面ライダー』のポスタービジュアル『仮面ライダー』と『仮面ライダー第2号』を特殊練付合板とレーザー特殊加工技術のレーザーで表現しました。



### 作品サイズは大迫力の「縦800mm×横600mm」大型仕様



## 通常版

シン・仮面ライダー『仮面ライダー』『仮面ライダー第2号』レーザーパネル



シン・仮面ライダー/仮面ライダー



シン・仮面ライダー/仮面ライダー第2号



特製パッケージ



作品証明書



限定番号と『シン・仮面ライダー』のロゴを刻印(レーザー彫刻)

【受注生産商品】各10枚限定

販売価格 各¥418,000(税込)

【素材・仕様】 ●本体: マガシロ天然木練付合板/ウレタン塗装仕上げ ●額縁: アルミ製額装(紐、吊り金具付属) ●特製パッケージ(大箱)/サイズ: 縦870×横660×奥行50mm  
●エディションナンバーを裏面にレーザー彫刻(限定番号) ●作品の仕様等を記載した作品証明書が付属します。

【サイズ】 ●見え寸(約): 縦800mm×横600mm ●額外寸(約): 縦820mm×横620mm

## ETOエディション

シン・仮面ライダー『仮面ライダー』『仮面ライダー第2号』レーザーパネル



シン・仮面ライダー/仮面ライダー ETOエディション



シン・仮面ライダー/仮面ライダー第2号 ETOエディション

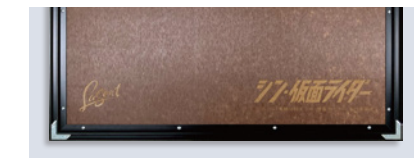
漆芸家の江藤雄造氏による「漆」の表現をプラスした豪華仕様



特製パッケージ



作品証明書



限定番号と『シン・仮面ライダー』のロゴを刻印(レーザー彫刻)

【受注生産商品】各2枚限定

販売価格 各¥770,000(税込)

【素材・仕様】 ●本体: マガシロ天然木練付合板/ウレタン塗装仕上げ ●漆部分: 漆・金・プラチナ・顔料 ●額縁: アルミ製額装(紐、吊り金具付属)  
●特製パッケージ(大箱)/サイズ: 縦870×横660×奥行50mm ●エディションナンバーを裏面にレーザー彫刻(限定番号)  
●作品の仕様等を記載した作品証明書が付属します。

【サイズ】 ●見え寸(約): 縦800mm×横600mm ●額外寸(約): 縦820mm×横620mm

ご購入、数量のご確認の際はお問い合わせ下さい

## コラボレーションによる商品化 第1弾は『ゴジラ』

日本のみならず、世界各国で高い人気を有する東宝が製作公開した特撮怪獣映画『ゴジラ』とコラボレーションによる商品化の



『ゴジラ』シリーズを描き続けてきた世界的イラストレーター、生頼範義氏の原画を使用

生頼範義氏が描いた映画ポスターイラストである1991年公開『ゴジラVSキングギドラ』と2004年公開『ゴジラ FINAL WARS』をデジタル加工し『ゴジラ』の持つ力強さ、原画の特徴でもある油絵風の画法を表現しました。



作品サイズは大迫力の「縦800mm×横600mm」大型仕様



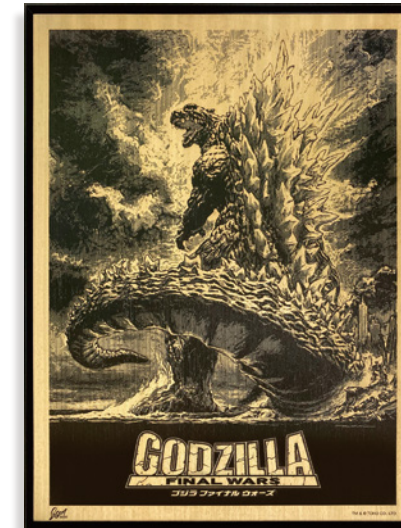
豪華仕様「ETOエディション」は漆芸家「江藤雄造氏」とコラボレーション

寺院や神社など歴史的文化財の修復だけでなく、金継ぎ、漆工芸、螺鈿細工、蒔絵などの伝統工芸の他、伝統を超えた斬新なアート作品などを手掛けている、播州を代表する工芸作家の江藤雄造氏により漆の色鮮やかさをプラスした豪華仕様の「ETOエディション」です。



### 【通常版】

『ゴジラVSキングギドラ』『ゴジラ FINAL WARS』レーザーパネル



### 【受注生産商品】数量限定

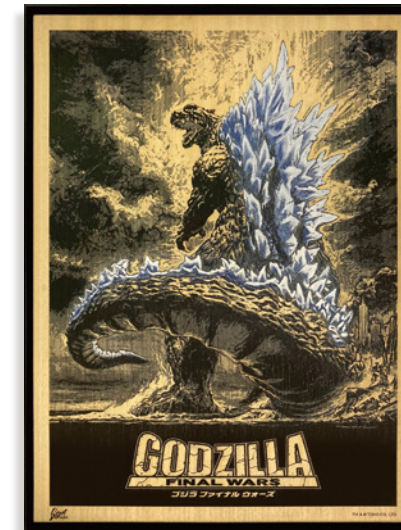
販売価格 各 ¥418,000(税込)

【素材・仕様】 ●本体: マガシロ天然木練付合板/ウレタン塗装仕上げ ●額縁: アルミ製額装(紐、吊り金具付属) ●特製パッケージ(大箱)/サイズ: 縦870×横660×奥行50mm ●エディションナンバーをレーザー彫刻(限定番号) ●作品の仕様等を記載した作品証明書が付属します。

【サイズ】 ●見え寸(約): 縦800mm×横600mm ●額外寸(約): 縦820mm×横620mm

### 【ETOエディション】

『ゴジラVSキングギドラ』『ゴジラ FINAL WARS』レーザーパネル



漆芸家の「江藤雄造氏」による「漆」の表現をプラスした豪華仕様



### 【受注生産商品】数量限定

販売価格 各 ¥704,000(税込)

【素材・仕様】 ●本体: マガシロ天然木練付合板/ウレタン塗装仕上げ ●『ゴジラVSキングギドラ』: 漆・本金・本銀・プラチナ ●『ゴジラ FINAL WARS』: 漆・本銀・プラチナ ●額縁: アルミ製額装(紐、吊り金具付属) ●特製パッケージ(大箱)/サイズ: 縦870×横660×奥行50mm ●エディションナンバーをレーザー彫刻(限定番号) ●作品の仕様等を記載した作品証明書が付属します。

【サイズ】 ●見え寸(約): 縦800mm×横600mm ●額外寸(約): 縦820mm×横620mm

ご購入、数量のご確認の際はお問い合わせ下さい



レーザート 🔍

Website



<https://lasert.jp>

Instagram



[@lasert\\_japan](#)

●掲載の写真は印刷のため実物とは多少、色・柄が異なることがあります。 ●掲載の内容・製品の仕様は、改良や資材の都合により、変更する場合があります。

— お問い合わせ —

☎ **06-6561-6665** ✉ **contact@lasert.jp**

【企画・販売】 太田ベニヤ株式会社 〒556-0022 大阪府大阪市浪速区桜川1-7-3